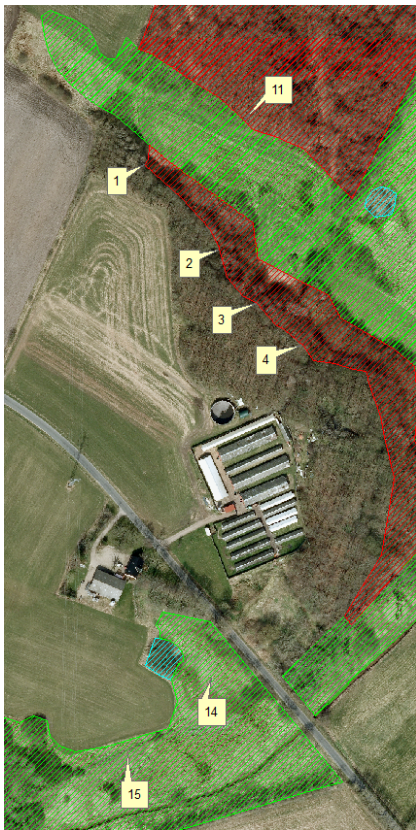


Beregninger over ammoniakdeposition – Lervadvej 20



Beregningspunkter

Beregninger til punkter - Lervadvej 20				Før	Efter	Staldnr	Cm rende	N/tæve
Stald1				1.250	1.000	458	35	1,01
Stald2				0	240	459	36	0,97
Stald3				0	190	971	36	0,97
Stald4				0	190	972	36	0,97
Stald5				0	190	973	36	0,97
Stald6				0	190	974	36	0,97
Stald7				0	750	461	40	0,89
Stald8				0	750	326	40	0,89
Stald9				0	1.000	462	40	0,89
				1.250	4.500			
Ammoniakfordampning				2.142	4.202			
Nr	Højde	Opland	Område	Før	Efter	Mer		
1	3	S	S	2,1	5,2	+3,1		
2	3	S	S	5,3	10,7	+5,4		
3	3	S	S	16,4	18,0	+1,6		
4	3	S	S	40,4	27,6	-12,8		
11	3	S	S	2,4	4,1	+1,7		
14	3	Rv	Bn	2,7	6,0	+3,3		
15	3	Rv	Bn	1,0	4,4	+3,4		

Beregninger